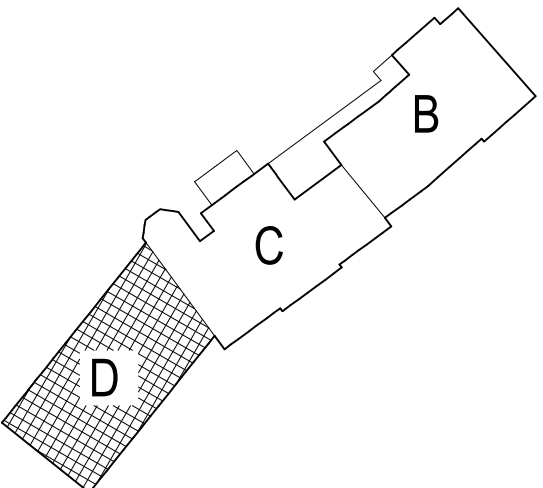
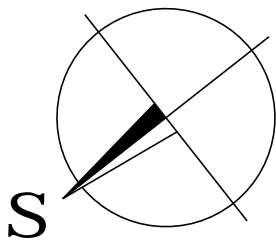



Č.M.	NÁZEV MÍSTNOSTÍ	PLOCHA	DRUH PODLAH	POVRCHOVÁ ÚPRAVA	
				STĚNY	STROP
1.01	JÍDELNA	35,79	Epoxidová podlaha	Malba omyvatelná	Malba
1.02	POKOJ 3L	17,65	Epoxidová podlaha	Malba omyvatelná	Malba
1.03	POKOJ 3L	17,00	Epoxidová podlaha	Malba omyvatelná	Malba
1.04	POKOJ 3L	17,50	Epoxidová podlaha	Malba omyvatelná	Malba
1.05	POKOJ 3L	17,41	Epoxidová podlaha	Malba omyvatelná	Malba
1.06	POKOJ 3L	17,68	Epoxidová podlaha	Malba omyvatelná	Malba
1.07	POKOJ 2L	13,13	Epoxidová podlaha	Malba omyvatelná	Malba
1.08	VÝTAHOVÁ ŠACHTA	6,62			
1.09	SCHODIŠTĚ	17,84	Keramická dlažba	Malba omyvatelná	Malba
1.10	SESTRENA	18,14	PVC	Malba omyvatelná Ker. obklad za umyvadlem	Malba
1.11	DENNÍ MÍSTNOST-SEST.	14,71	PVC	Malba omyvatelná Ker. obklad za umyvadlem	Malba
1.12	ÚKLIDOVÁ MÍSTNOST	3,66	Keramická dlažba	Malba omyvatelná Keramický obklad v. 1,8 m	Malba
1.13	SPRCHY	16,73	Keramická dlažba	Malba omyvatelná Keramický obklad v. 1,8 m	Malba
1.14	ŠPINAVÉ PRÁDLO	3,42	Keramická dlažba	Malba omyvatelná	Malba
1.15	ÚKLIDOVÁ MÍSTNOST	1,59	Keramická dlažba	Malba omyvatelná Keramický obklad v. 1,8 m	Malba
1.16	WC INVALIDÉ	3,92	Keramická dlažba	Malba omyvatelná Keramický obklad v. 1,8 m	Malba
1.17	MYČÍ MÍSTNOST	4,90	PVC	Malba omyvatelná Keramický obklad v. 1,8 m	Malba
1.18	CHODBA	86,08	Epoxidová podlaha	Malba omyvatelná	Malba
1.19	KUCHYŇ	7,01	PVC	Malba omyvatelná Ker. obklad za dřezem	Malba
1.20	UMÝVÁRNA	2,01	Keramická dlažba	Malba omyvatelná Keramický obklad v. 1,8 m	Malba
1.21	KOUPELNA + WC	4,09	Keramická dlažba	Malba omyvatelná Keramický obklad v. 1,8 m	Malba
1.22	DENNÍ MÍSTNOST-SEST.	7,31	PVC	Malba omyvatelná	Malba
1.23	UMÝVÁRNA	4,50	Keramická dlažba	Malba omyvatelná Keramický obklad v. 1,8 m	Malba
1.24	WC	1,17	Keramická dlažba	Malba omyvatelná Keramický obklad v. 1,8 m	Malba
1.25	UMÝVÁRNA	4,24	Keramická dlažba	Malba omyvatelná Keramický obklad v. 1,8 m	Malba
1.26	WC	1,17	Keramická dlažba	Malba omyvatelná Keramický obklad v. 1,8 m	Malba
1.27	SCHODIŠTĚ	17,84	PVC	Malba omyvatelná	Malba
1.28	UMÝVÁRNA	1,30	Keramická dlažba	Malba omyvatelná Keramický obklad v. 1,8 m	Malba
1.29	WC	1,17	Keramická dlažba	Malba omyvatelná Keramický obklad v. 1,8 m	Malba
1.30	PROTIPOŽÁRNÍ PŘEDSÍŇ	18,23	Keramická dlažba	Malba omyvatelná	Malba

- LEGENDA :
- Stávající zdvo
  - Nové příčkové zdvo z porobetonu P2-500 tl. 100 mm
  - Nové příčkové zdvo z porobetonu P2-500 tl. 150 mm
  - Nové vnitřní zdvo porobetonu P2-500 tl. 250 mm
  - Nové vnitřní zdvo z plných pálených cihel CPP
  - Nová vnitřní SDK příčka s požární odolností



Ve směru suterénu, kabely budou ukončeny F kompresními konektory, volné konce kabelů délky 40 m každý budou stočeny do smyček a zavěšeny do stropu suterénu pavilonu C těsně na hranici s pavilonem D

Symbol instalace společné TV antény provedené koaxiálním kabelem 75 Ohmů v digitální kvalitě uloženém do plastových elektroinstalačních trubek instalovaných pod omítkou zděných příček a v konstrukci podlahy. Počet kabelů a typy a počty trubek jsou vyznačeny v půdorysech

ODPOVĚDNÝ PROJEKTANT ING. ZDENĚK KUBÁNEK		PROJEKTANT ONDŘEJ MUSIL	<div>PROJEKCE STAVEB www.projekty-musil.cz tel: 722 300 950</div> <div> <b>MUSIL</b></div>	
INVESTOR	NEMOCNICE NYMBURK, BOLESLAVSKÁ 425/9, NYMBURK			
PAVILON D STAVEBNÍ ÚPRAVY NEMOCNICE NYMBURK ARCHITEKTONICKÉ A STAVEBNĚ TECHNICKÉ ŘEŠENÍ			FORMÁT	10 x A4
ČÁST: ZAŘÍZENÍ SLABOPROUDÉ ELEKTROTECHNIKY			DATUM	10 / 2014
			STUPEŇ	DPS
PROJEKTANT: Ing. PREDRAG LAKETIĆ Smrková 231, 253 01 Chýně Tel.: +420 774325450, +420 312312577 E-mail: laketic@seznam.cz			Č. ZAKÁZKY	19/2013
OBSAH: SPOLEČNÁ TV ANTÉNA PŮDORYS 1. NP			MÉRITKO	1:50
			Č. PŘÍLOHY	PARE
			3.3	